

消費者サイトへの会員登録の方法



今ここにない未来をエネルギーから創る
WSエナジー株式会社



お客様の電気に関する手続きや情報を閲覧できるサイトとなります。



ご使用状況照会

お客さまのご使用状況などがご確認いただけます。



Web申し込み

新規のご契約・変更・ご解約などサイトからお申し込みいただけます。



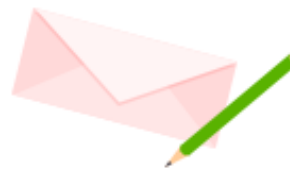
ダウンロード

各種用紙をダウンロードいただけます。



会員情報変更

お客さまの会員アカウントの登録情報の変更などを行います。



お問い合わせ

お客さまのご契約・ご利用に関するお問い合わせはこちらから。



3ステップで、消費者サイトを利用することができます。

STEP 01 会員登録



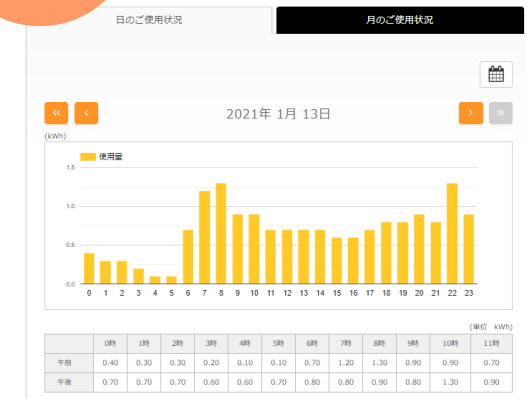
- 会員登録をお願いします。
- 会員登録および当サイトの利用は無料です。

STEP 02 契約情報の連携



- 弊社にて会員アカウントと契約情報を連携します。
- 担当者から本人様確認のためにご連絡させていただく場合がございます。
- 通常、1週間以内で連携が完了します。

STEP 03 マイページにログイン



- 連携が完了しましたら、お客様に完了メールを送信します。
- マイページにログイン後、各機能が使用可能となります。



消費者サイトの会員登録の方法



WSエナジー株式会社



- ① WSエナジーのホームページ（<https://www.epower-portal.com/ws-energy/>）にアクセス
- ② 『新規会員登録』をクリック



今ここにない未来をエネルギーから創る
WSエナジー株式会社

WS ENERGY

ゲスト 様 (ログイン)



WS ENERGY

[サイトトップ](#) [会員サービス](#) [ダウンロード](#) [よくある質問](#) [お問い合わせ](#) [パスワードを忘れた方](#)

**電気のご使用状況やご請求金額を
いつでもどこでもカンタン管理** 

電気のご契約をご検討中のお客さまは
本サイト上でご契約のご相談を
お申し込みいただけます。

≫ 詳しいサービスのご紹介はこちら



会員の方はこちら

メールアドレス

パスワード

[パスワードを忘れた場合](#)

ログイン >

☐ 次回から自動でログイン

初めの方はこちら

**新規会員登録
(無料)**

②



おためし料金比較はこちら

現在の電気契約のご使用情報 1ヶ月分から、1年分の電気利用料金を計算して比較します。

>



- ③ 画面移動後、『メールアドレス』を入力
- ④ 『この内容で送信する』をクリック

新規会員登録



● メールアドレスの入力

ログイン・メール通知に使用するメールアドレスを入力し、「この内容で送信する」ボタンからお進みください。

メールアドレス

必須

この内容で送信する

>

③

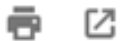
④



- ⑤ 入力したメールアドレスに新規会員登録のご案内メールを受信
- ⑥ 『添付リンク』をクリックし、会員情報の登録画面に移動

お客さま向け電力ポータルサイト 新規登録フォームURLのお知らせ

受信トレイ ×



info-denki@wsenergy.co.jp info-denki@wsenergy.co.jp webcas.epower-portal.com 経由

10:39 (0 分前)



To 自分 ▼

新規会員登録のご案内です。

下記URLよりサイトにアクセスの上、
引き続き会員情報の登録をお願いいたします。



⑥

※まだ会員登録は完了しておりませんので、ご注意ください。

※メールのお届けから30分経過するとURLは無効になります。

その場合はお手数ですが、最初からやり直してください。

このメールは配信専用のメールアドレスから配信されております。当メールにご返信いただいても、お答えすることができませんので、ご了承ください。



- ⑦ 『必要事項』を全て入力
- ⑧ 『この内容で送信する』をクリック

新規会員登録



○ 新規会員登録

必要事項を入力し、「入力内容を確認する」ボタンからお進みください。

⑦

お名前	必須	<input type="text"/>
お名前カナ	必須	<input type="text"/>
メールアドレス		<input type="text"/>
住所	必須	〒 <input type="text"/> - <input type="text"/> <input type="button" value="住所検索"/> <input type="text"/> 都道府県・市区町村 <input type="text"/> 以降の住所
お電話番号	必須	<input type="text"/> (ハイフンあり・半角)
パスワード	必須	<input type="password"/> (8文字以上、アルファベット大文字+小文字+数字必須)
パスワード(確認)	必須	<input type="password"/>
その他ご連絡		<div><div></div><div>(125文字)</div></div>

入力内容を確認する

**⑧**

◎ 必要事項

- 1.お名前
- 2.お名前カナ
- 3.メールアドレス
- 4.住所
- 5.お電話番号
- 6.パスワード
- 7.パスワード(確認) (6と同じパスワード)

8.その他ご連絡

～注意～

連携したい施設名を『**その他ご連絡**』にご記入をお願いします。(複数施設の連携も可能)



- ⑨ 入力情報の確認に問題がなければ『**この内容で送信する**』をクリック
- ⑩ 問題がある場合は、『**内容を編集する**』をクリックし、手順⑦に戻る

新規会員登録



○ 入力情報の確認

下記の内容でよろしければ、「この内容で送信する」ボタンを押してください。

お名前	必須	<input type="text"/>
お名前カナ	必須	<input type="text"/>
メールアドレス		<input type="text"/>
住所	必須	<input type="text"/>
お電話番号	必須	<input type="text"/>
パスワード	必須	<input type="password"/>
その他ご連絡		<input type="text"/>

⑩



内容を編集する

この内容で送信する



⑨



⑪ 新規会員登録の登録完了

新規会員登録



○ 登録完了

会員登録が完了しました。
登録確認メールをお送りしましたので、ご確認ください。

▶ [トップページからログイン](#)

お客さま情報のお手続きにつきまして

お客さまのご利用状況等は、当社での手続きが完了するまでご覧いただけません。
手続き完了まで今しばらくお待ちください。



- ⑫ 会員登録完了のお知らせメールが届く
- ⑬ 会員登録から1週間以内に会員アカウントと契約情報を連携

お客さま向け電力ポータルサイト 会員登録完了のお知らせ 受信トレイ x



info-denki@wsenergy.co.jp info-denki@wsenergy.co.jp webcas.epower-portal.com 経由

To 自分 ▼

様

この度はお客さま向け電力ポータルサイトに会員のご登録をいただきまして、ありがとうございます。
会員登録が完了しましたので、お知らせいたします。

お客さまのご利用状況等は、当社での手続きが完了するまでご覧いただけません。
手続き完了まで今しばらくお待ちください。

下記のURLからログインして、マイページへお進みください。

<https://www.epower-portal.com/ws-energy/>

【お名前】

【お名前カナ】

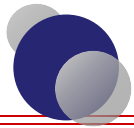
【メールアドレス】

【ご住所】

【お電話番号】

【パスワード】

【その他ご連絡】



よくあるご質問



WSエナジー株式会社



Q1 1つの会員登録で複数施設の閲覧が可能ですか？

A1 可能です。
会員登録時に『その他ご連絡』の欄に『閲覧したい施設名』のご記入ください。
会員登録後に追加で情報連携したい施設がございましたら、マイページ内にある『お問い合わせ』から、ご連絡ください。

Q2 複数人で1つの施設を確認したいのですが、可能でしょうか？

A2 可能です。
ただし、各々の会員登録が必要になります。

Q3 1つの施設で複数の契約メニューがある場合も確認可能でしょうか？

A3 可能です。
複数の契約メニューがあるのにも関わらず、1つの契約メニューしか確認できない場合は、マイページ内にある『お問い合わせ』からご連絡ください。



Q4 メールアドレスやパスワード等の会員情報を変更するには？

A4 マイページ内にある『会員情報変更』から変更が可能です。



今ここにない未来をエネルギーから創る
WSエナジー株式会社

登録のお名前 (ログアウト)



[マイページトップ](#) [ご使用状況照会](#) [Web申し込み](#) [ダウンロード](#) [会員情報変更](#) [お問い合わせ](#)



ご使用状況照会
お客さまのご使用状況などがご確認いただけます。



Web申し込み
新規のご契約・変更・ご解約などサイトからお申し込みいただけます。



ダウンロード
各種用紙をダウンロードいただけます。



会員情報変更
お客さまの会員アカウントの登録情報の変更などを行います。



お問い合わせ
お客さまのご契約・ご利用に関するお問い合わせはこちらから。

Q & A

よくあるご質問

ご連絡先

電話 03-3207-8839

FAX 03-5357-7458

【受付時間】 平日 10:00~17:00
土日祝日は受付けておりません

サービスに対するお問い合わせはこちら

先頭へ戻る