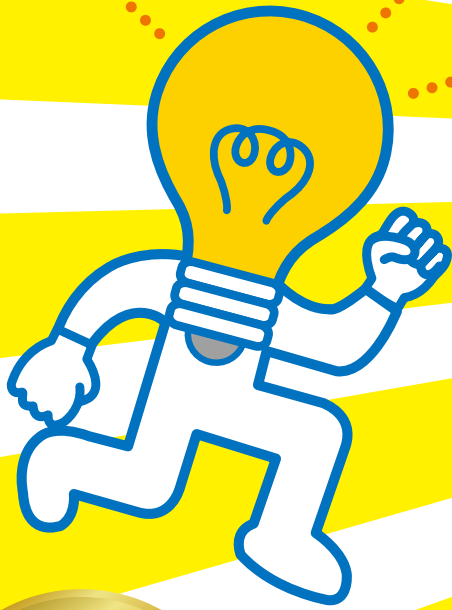


ミライフでんき



# スタート ダッシュキャンペーン

ガス+電気  
はじめます!!

お家のエネルギーを  
まとめてお得な

セット割

スクラッチカードを  
削って  
賞品をGET!!

期間中にご契約のお客様は必ずもらえる!

お申込のご希望は下記のお問合せ先まで! スクラッチカードは、お申込時にお渡し致します!

1等

カタログギフト  
国産和牛  
5,000円相当

2等

カタログギフト  
グルメ  
2,000円相当

参加賞

ミライフでんき 500円分

QUO

クオ・カード

ハズレなし!



お申し込みの流れ

電気料金シミュレーション

HPまたはお電話にて受付中



お申し込み

下記のコールセンターにて受付



お申込書記入

担当者がお伺い  
致します。

スクラッチカードお渡し致します!



契約締結完了



キャンペーン期間

2016年4月1日から6月30日まで



電力コールセンター 0120-25-3012  
9:00~17:30 年中無休

ミライフでんきをもっと知るには裏面へ!



# 教えて!ミライフでんき

## 料金プラン

### ミライフでんきB

現在のご契約種別が、東京電力または中部電力の『従量電灯B』のお客様におすすめのプランです。



例えば...ご家庭のお客様

### ミライフでんきC

現在のご契約種別が、東京電力または中部電力の『従量電灯C』のお客様におすすめのプランです。



例えば...電化製品の多いご家庭や商店のお客様

## ガス+電気 セット割

ミライフでんきの契約は、電気のみのご契約も可能です!しかし、ミライフのガスと電気を両方ご契約のお客様ですと、『セット割引』で **さ・ら・にお得!**



例えば、東京電力の従量電灯B 40Aのご契約で、1ヵ月の使用量が430kWhを想定した場合

※契約条件として従量電灯Bの40Aにてシミュレーションしております。尚、燃料費調整・再生可能エネルギー発電促進賦課金は上記に含まれておらず、東京電力管内の平成28年6月値上げ後の金額と比較しております。金額はあくまでも当社の試算であり金額は参考金額となります。

ミライフでんきBへ変更した場合

年間約8,600円お得!



現在の電気代  
年間約144,600円

ミライフでんきB 40A セット割引適用した場合

ガスとセットで  
年間約10,000円お得!



ミライフでんき  
年間約136,000円



お客様の電気代  
年間約134,600円

販売エリア

東京都、神奈川県、埼玉県、千葉県、茨城県、群馬県、栃木県、山梨県、静岡県、長野県のガス供給エリア(一部地域を除く)を中心に販売いたします。



## 電力小売自由化ってなに?

2016年4月よりはじまる電力自由化によって、一般家庭のお客様でも電力会社を自由に選ぶことができます。



今までの電力会社



A社



ミライフ



♡ ご安心下さい ♡

電線や電柱等、電気設備の環境は現在と変わりません。そのため、停電しやすくなることや電気の供給が不安定になることはありません。



切替費用・工事は不要です。電力会社を変更する場合、お客様の電気メータをスマートメータへ取り替える必要がありますが、原則お客様から費用はいただきません。

※メータ等の費用は送配電事業者の負担となります。特になにもなくて大丈夫



## スタート ダッシュキャンペーン

お申込時にスクラッチ!!

期間内にご契約のお客様は **必ず賞品GET!!**



ミライフHPにて「簡単料金シミュレーション」お申込受付中



お手元に電気の検針票をご準備下さい。

ミライフでんき

検索

