

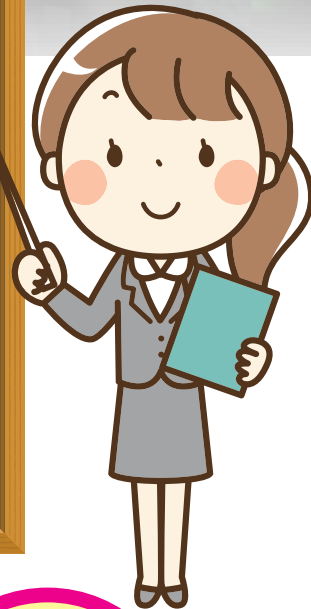
電気代削減を ご提案します。



小売電気事業者である株式会社吉田石油店が「エネルギー総合企業」として培ってきた経験をもとに電気代削減をご提案させていただきます。

※お客様の電力ご利用状況次第では削減がご提案できない場合がございます。

- 電気のご使用状況に応じて吉田石油店が
お得な料金単価をご提案！
- 吉田石油店に電気を切り替えて頂いても、各地域の電力会社の送電網を利用して電気をお届けしますのでこれまでと供給安定性は変わりません。
- 原則、初期費用は発生しません。
※特別な工事が発生する場合は別途費用が発生する場合がございます。
- お申込みは書類手続きのみでカンタン。



弊社へお声掛け頂くだけで、
毎月の電気代を見直しできるチャンスです！！

まずは、お気軽に御見積依頼・お問い合わせください！

よくあるご質問

Q 見積に必要な情報は何でしょうか？

A 原則、直近12ヵ月分の現電力供給会社からの請求書および明細書をご用意頂きます。

Q 電気代はどれくらい削減できますか？

A 対象物件でご利用されている現在の電力契約や電力使用パターンにより変動します。

Q 契約期間はどのようになりますか？

A 原則として1年間です。特にお申し出の無い限り自動延長となります。

Q 切り替えると停電が増えたりしませんか？

A 電気を送る送電は各地域の電力会社様（例：東京電力、四国電力）の設備を借りて行います。電気の品質や安定性、停電のリスクは今までと全く変わりません。また新電力会社の発電所が停止した場合でも四国電力様をはじめ他の発電所から代わりに供給されます。

Q 工事は必要ないですか？

A スマートメーターに交換する工事（原則、送配電事業者が費用負担）が発生いたします。工事の際、15分程度停電が発生する場合も御座います。

Q 災害時などに電線が破断したりしたらどうなりますか？

A 今まで通り各地域の電力会社様（例：四国電力）が復旧作業を行います。

Q 電力会社への解約の手続きは必要ありませんか？

A 原則、不要です。弊社が窓口となり切替に向けた対応をさせていただきます。最短で切り替え申請後、翌々月検針日での切り替えが可能です。（4月20日を検針日とすると6月20日から供給開始となります。）但し、現在契約中の電力会社との契約内容によっては、解約前に解約申し入れが必要な場合が御座いますので、契約内容をご確認の上、ご対応をお願い致します。

まずは、お気軽に御見積依頼・お問い合わせください！